

CONCEPT NOMAD

LA NOUVELLE EXPÉRIENCE CAMPING
EN HARMONIE AVEC LA NATURE

BY
Odalys
PLEIN AIR



MANIFESTE

« NOMAD BY ODALYS PLEIN AIR, FAISONS VIVRE UN RETOUR À L'ESSENTIEL »

Faire vivre NOMAD, c'est respecter un TERRITOIRE et une IDENTITÉ
tout en favorisant son dynamisme et son attractivité

C'est se fondre dans une nature préservée, tout en harmonie et sans ruptures visuelles,
architecturales ou paysagères, **avec des hébergements de couleur noire posés dans la nature
et une végétation pensée en lien avec le territoire**

C'est comprendre l'esprit des lieux **avec la préservation de nombreux panoramas
et la préservation de la nature en respectant des certifications exigeantes**

C'est offrir le luxe de la tranquillité et du ressourcement **avec un juste équilibre entre
espaces d'hébergements, offre de services et activités**

C'est l'accueil d'une clientèle familiale au sein de destinations prisées **avec une offre adaptée
à toutes les tribus grâce à la multiplicité des formes d'hébergements
et la création de zones d'habitats différenciées**

C'est favoriser l'unicité, la singularité et l'attractivité d'une destination **avec la primeur d'un nouveau
concept, dont la teinte noire est innovante dans les codes du camping, synonyme d'élégance**

C'est s'implanter au cœur du tissu social et économique environnant et faire vivre un écosystème
de partenaires **avec l'ouverture du site vers l'extérieur grâce aux services et partenariats locaux**

LE CONCEPT NOMAD

EN QUELQUES MOTS

1

SITE

*Une sélection
d'emplacements
d'exception*



2

NATURE

*Éco-responsabilité
et ressourcement*



3

CONFORT

*Dépaysement,
espace et niveau
de confort élevé*



4

SERVICES

*Choix et
art de vivre
en toute liberté*





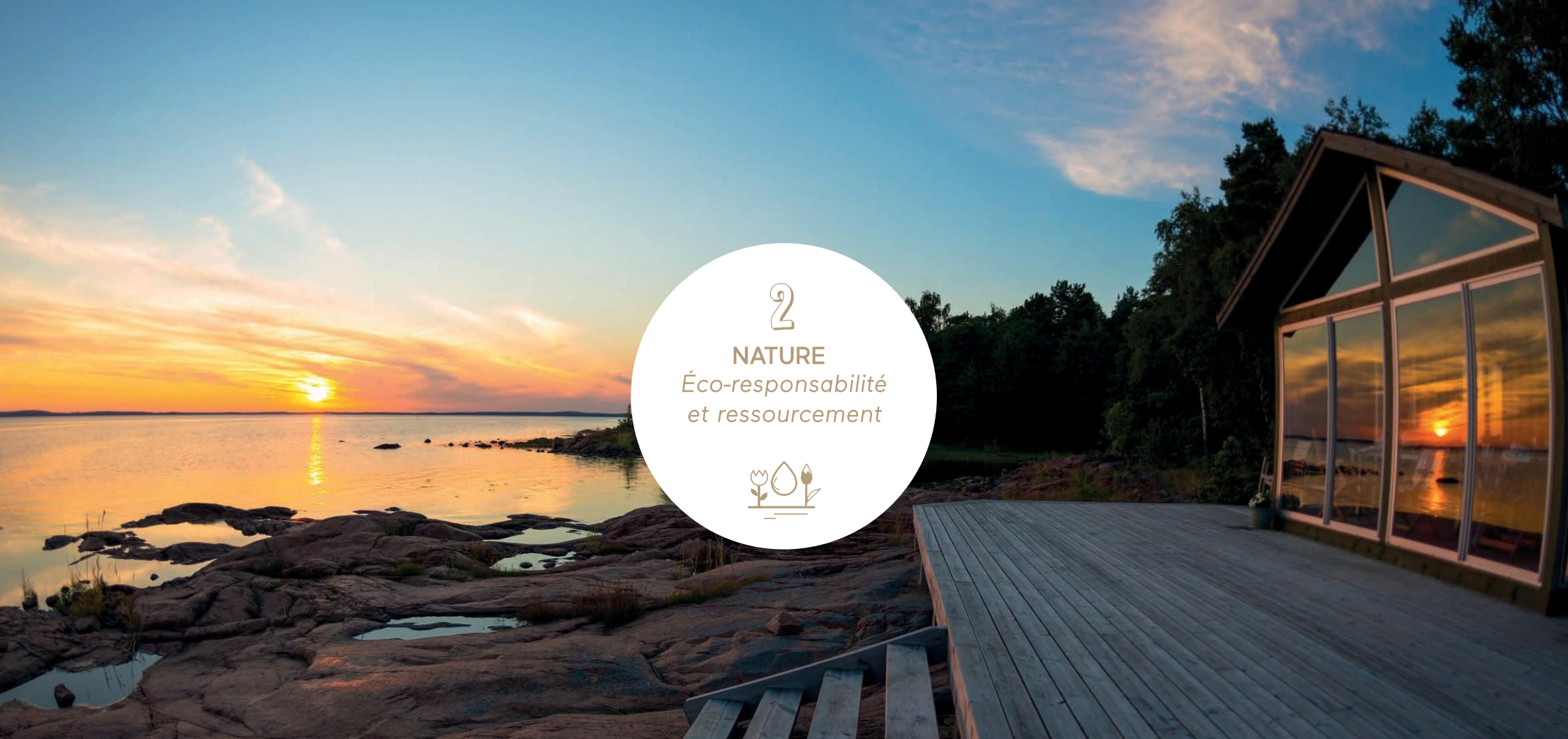
1

SITE

*Une sélection
d'emplacements
d'exception*



**ESPACES PRÉSERVÉS, EN BORD DE LITTORAL OU SITES NATURA 2000,
DES SITES RIGOREUSEMENT SÉLECTIONNÉS POUR HÉBERGER LES VACANCIERS**



2

NATURE

Éco-responsabilité
et ressourcement



**L'ENVIRONNEMENT EST AU CŒUR
DE NOS PRÉOCCUPATIONS,
CE SONT NOS PROJETS D'AMÉNAGEMENT
QUI S'ADAPTENT À L'ÉCOSYSTÈME**

- Respect des engagements liés aux labels HQE, «Eco Label Européen», «Clé Verte» et de la marque «Tourisme Qualité»
- Mise en place des procédures pour le respect et le tri des déchets, l'économie d'énergie, l'économie et la préservation de l'eau
- Suivi d'une politique d'achats respectueuse de l'environnement
- Gestion durable du cadre de vie



3

CONFORT
*Dépaysement,
espace et niveau
de confort élevé*



**ÉCOLOGES, CABANES, CHALETS, TENTES CANADIENNES,
MOBIL-HOMES EN BOIS OU CRÉATIONS UNIQUES SUR-MESURE PAR ARCHITECTE...
UNE MIXITÉ D'HÉBERGEMENTS AVEC POUR CONSTANTE
UN HAUT NIVEAU DE CONFORT**

- Un équilibre respecté entre espace, superficie des parcelles et hébergement



4

SERVICES
Choix et
art de vivre
en toute liberté



SERVICES ET ÉQUIPEMENTS SUR PLACE DÉFINIS EN LIEN ÉTROIT AVEC LES COLLECTIVITÉS POUR S'INTÉGRER DANS L'ÉCOSYSTÈME

- Accueil, corner food, coin détente
- Aire de jeux pour enfants
- Tente activités

- Espace restauration / épicerie
- Espace détente : sauna, bain à remous

- Espace aquatique
- Bassin de nage

EN RÉPONSE AUX TENDANCES DU MARCHÉ

TRIBU ENSEMBLE / PARTAGE

Le retour de la famille sous plusieurs formes : famille effective ou famille choisie.

Les vacances familiales sont plus inclusives que jamais, la prime à des moments de qualité, ensemble. Dans une société où le temps est une denrée de plus en plus rare, les vacances deviennent les moments mémorables que l'on passe avec les personnes que l'on choisit, que ce soit pour quelques jours ou quelques semaines.

CONSCIENCE

La volonté d'adopter une consommation raisonnée en ayant un impact positif sur le monde qui nous entoure. La nécessité pour une marque d'être socialement consciente grâce à des initiatives concrètes.

EXPÉRIENCE

Vivre plus que posséder. Valoriser l'instantané et l'intensité du présent. Une consommation qui dépasse le produit pour se concentrer sur les valeurs et les projets qu'une marque véhicule.



DES ZONES D'HABITAT PENSÉES PAR USAGE



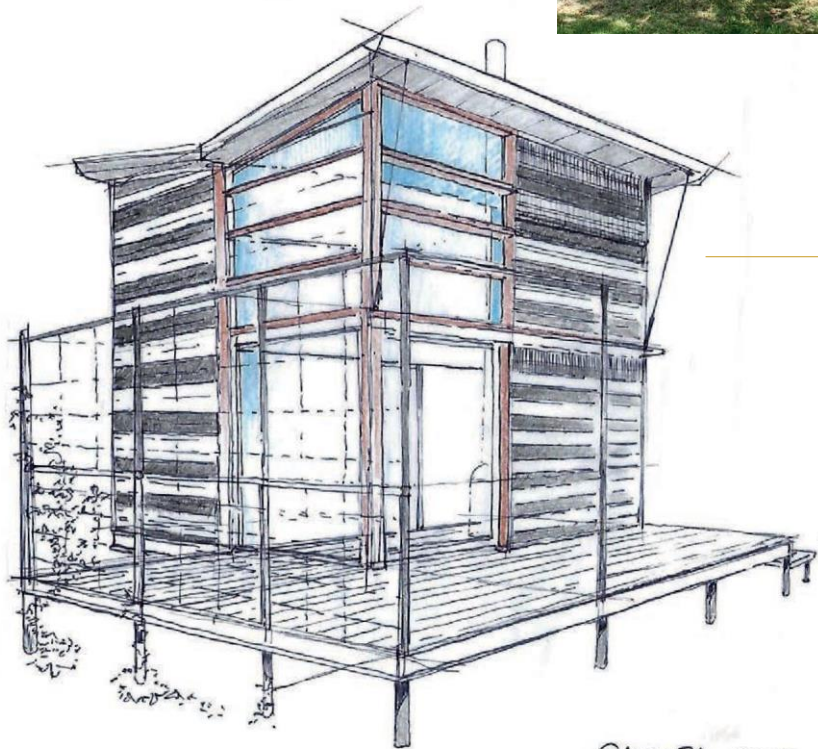
MOMENTS EN TRIBU

UNE IMPLANTATION ET UNE
ARCHITECTURE EN HARMONIE
AVEC LA NATURE



VALORISATION DU PANORAMA

DES HÉBERGEMENTS POSÉS DANS LA NATURE EN TOUTE HARMONIE

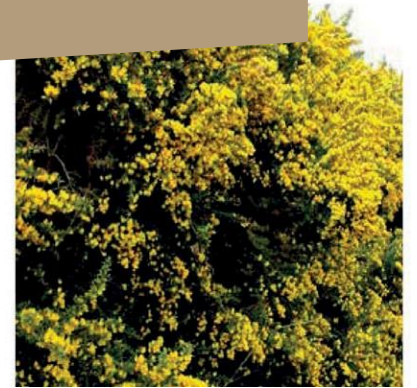
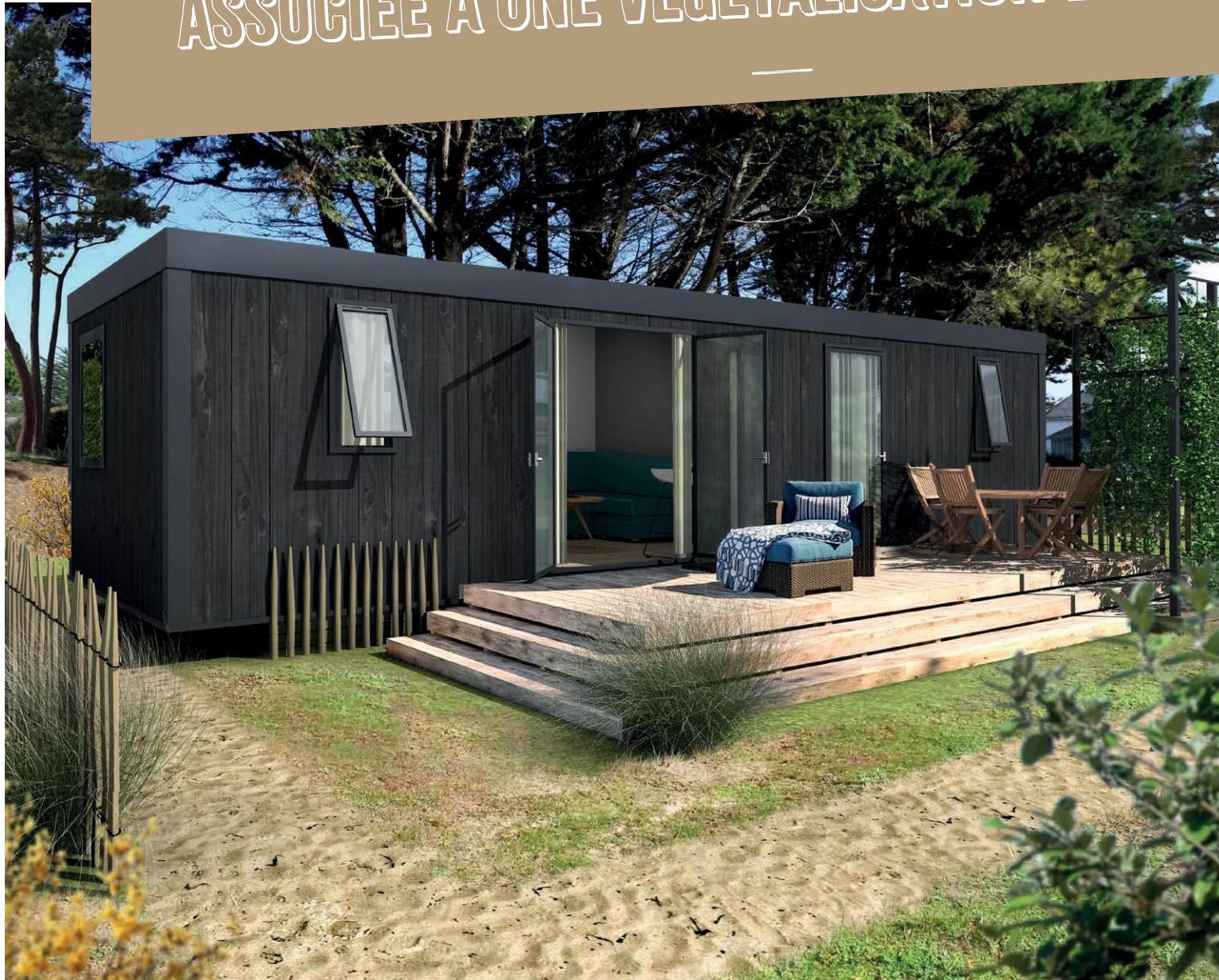


Possibilité de faire créer
à la demande des fabrications
en bois ou exclusives
pensées par un architecte



CLONNETA 19.02.19

UNE INTÉGRATION PAYSAGÈRE RESPECTUEUSE ASSOCIÉE À UNE VÉGÉTALISATION DES ESPACES



ESPACE AQUATIQUE





L'INNOVATION ADN DU PROJET

HABITAT

- Création par un architecte de structures légères et haut de gamme
- Mobil-homes de couleur noire, une première, entièrement retravaillés par un architecte

INTÉGRATION PAYSAGÈRE

- Une revégétalisation des lieux en fonction de la flore locale
- Plusieurs « ambiances végétales » en fonction des îlots d'habitation créés au sein du site

INFRASTRUCTURES ET SERVICES

- Une piscine au sel et non au chlore
- Un site pleinement ouvert sur l'écosystème extérieur

ÉQUIPE PROJET

- Un mix unique qui allie l'exploitant, les collectivités, le constructeur, l'architecte, un écologue et un paysagiste diplômé de l'École de Versailles pour un travail en co-création

**OUVERTURE
PRINTEMPS 2021**

**SUR LA PLAGE DU GOVIRO
165 EMPLACEMENTS**

**UN PREMIER PROJET
ENGAGÉ À QUIBERON
SUR UN SITE EXCEPTIONNEL**

- Un site exceptionnel et une nature omniprésente
- La mer à perte de vue... et point de départ vers les îles
- Un patrimoine riche
- Une culture touristique et des activités nombreuses
- Une destination prisée

**UNE RÉSONNANCE DIRECTE AVEC LE CONCEPT NOMAD
PROPOSÉ PAR ODALYS PLEIN AIR**



Odalys

PLEIN AIR



Laurent Dusollier
Directeur Général

Johanna Ambil
Directrice Marketing & E-Commerce

Raphaël Sallerin
Directeur des Relations Publiques



Groupe Odalys – 655, rue René Descartes 13290 Aix-en-Provence